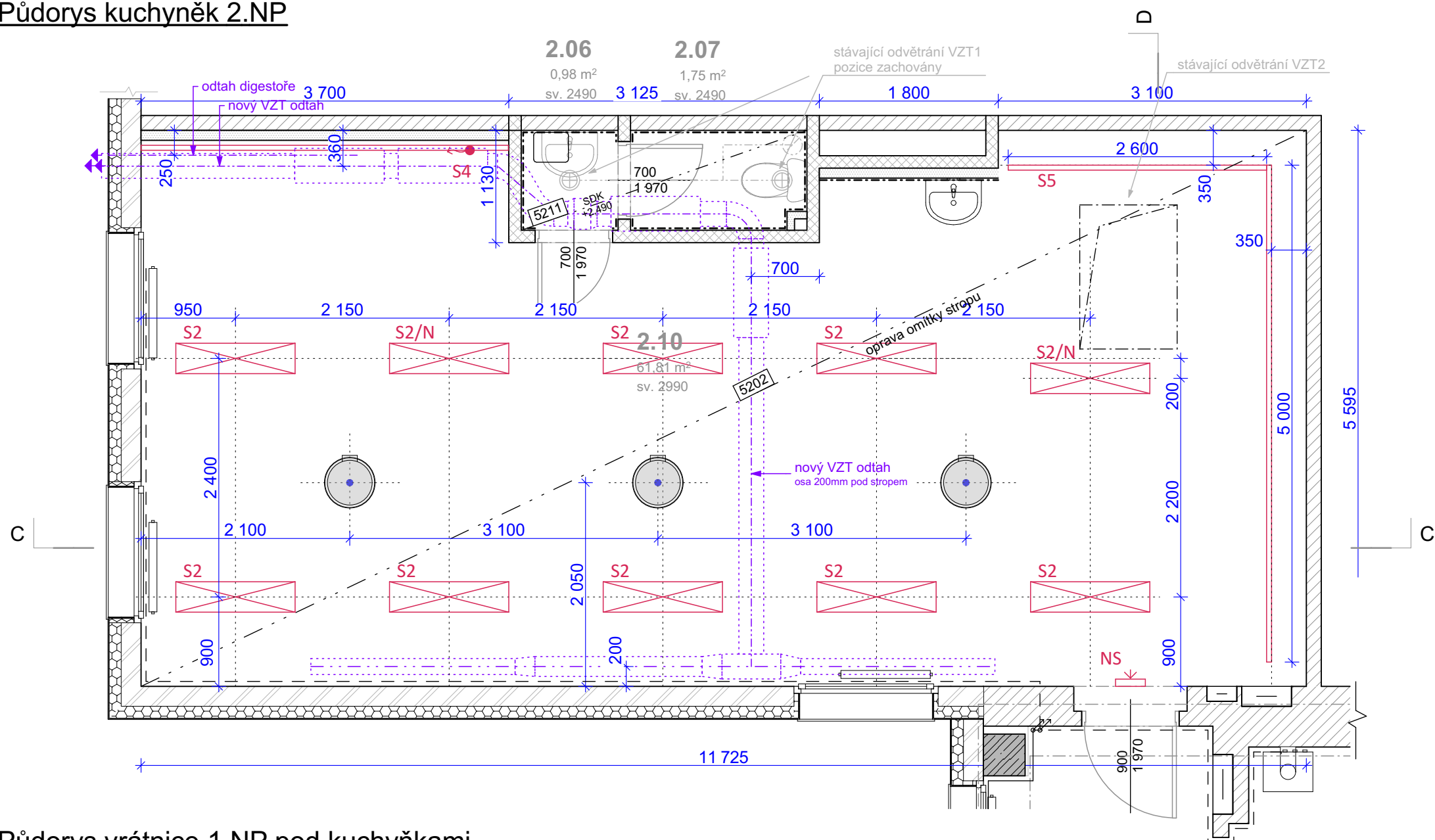
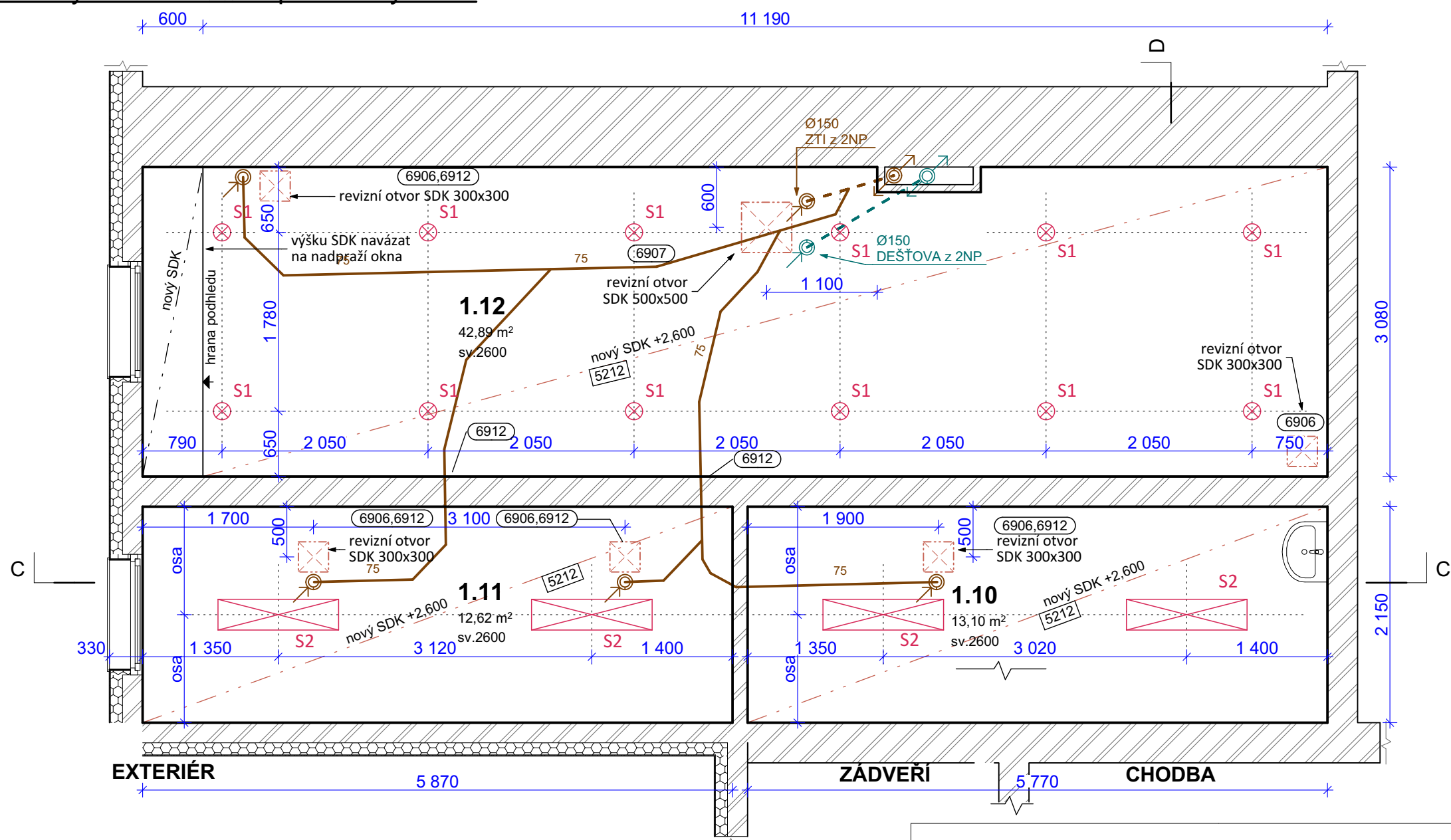


Půdorys kuchyně 2.NP







Púdorys vrátnice 1.NP pod kuchyňkami



| Č. | Název místnosti | Ozn. stropu | Povrch stropu | Světelná výška |
|------|---------------------|-------------|---------------|----------------|
| 1.10 | Vrátnice | 5212, 5301 | SDK, malba | 2600 |
| 1.11 | Vrátnice sklad | 5212, 5301 | SDK, malba | 2600 |
| 1.12 | Tělocvična - nářadí | 5212, 5301 | SDK, malba | 2600 |

| č. | Jméno zóny | Plocha (m2) | Ozn. stropu | Povrch stropu | Světlá výška |
|------|-----------------|-------------|-------------|---------------------|-----------------|
| 2.00 | Vstupní chodba | 15,96 | 5202, 5301 | omítka + malba | 2950 |
| 2.02 | Kancelář | 19,72 | | nezaměřeno | |
| 2.06 | Předsíň toalety | 0,98 | 5211, 5301 | SDK RBI (H2), malba | 2490 |
| 2.07 | Toaleta | 1,75 | 5211, 5301 | SDK RBI (H2), malba | 2490 |
| 2.08 | Sklad | 2,06 | 5203, 5301 | omítka + malba | 2950 |
| 2.09 | Sklad | 1,99 | 5203, 5301 | omítka + malba | 2940 |
| 2.10 | Kuchyňky | 61,81 | 5202, 5301 | omítka + malba | 2950 |




LEGENDA ZNAČENÍ:

| | | |
|-------------|---|---|
| S1 | podhledové kruhové svítidlo rozměry cca Ø179mm, v.69, 1500lm, 4000K |  |
| S2 | přisazené stropní svítidlo rozměry 1200x306x47mm, 32W, 4004lm, 4000K, UGR<19 |  |
| S2_N | přisazené stropní nouzové svítidlo rozměry 1200x306x47mm, 32W, 4004lm, 4000K, UGR<19, autonomnost 1h |  |
| S4 | přisazené lineární LED svítidlo rozměry 3650x50x26mm, 4000K, LED pásek 24V/9,6W 1120lm/m |  |
| S5 | přisazené lineární LED svítidlo tvaru L rozměry 5000x50x26mm, 2600x50x26mm, 4000K, LED pásek 24V/14,4W 1680lm/m |  |
| NS | stávající nouzové svítidlo |  |

LEGENDA ZNAČENÍ:

| | |
|--|---|
|  | ZDĚNÉ KONSTRUKCE PŘÍČEK dutinové keramické příčky |
|  | OBVODOVÉ ZDIVO dutinové keramické zdivo tl.200mm, zateplení PS 120mm, vnější omítkové souvrství |
|  | SKELET ŽELEZOBETONOVÁ NOSNÁ KONSTRUKCE stropní konstrukce, sloupky |
|  | NOSNÁ KONSTRUKCE PODLAH betonová deska |

NOVÉ KONSTRUKCE

| | |
|---|--|
|  | NOVÉ KONSTRUKCE BEZ ROZLIŠENÍ - |
|  | ZDĚNÉ KCE Z TVAROVEK - PŘÍČKY A PŘÍZDÍVKY porobetonové zdící tvarovky zděné na tenkovrstvou zdící maltu M5 5,75, 100, 125, 150, 300 |
|  | SDK PŘÍČKY A PŘEDSTĚNY 12,5mm sádkartonové desky na systémových pozinkovaných |

Informace z tohoto dokumentu mohou být použity jen v souvislosti s tímto projektem. Informace na tomto dokumentu nesmí být svévolně pozměněny, doplněny nebo odstraněny. V případě, že bude potřebné provést jakékoliv změny v tomto dokumentu, jediným autorizovaným subjektem k těmto úkonům je hlavní projektant. Žádné prvky, data ani jiné informace z této dokumentace nesmí být kopírovány, anebo použity pro jiné projekty bez výslovného předešlého souhlasu hlavního projektanta.

VÝŠKOVÝ SYSTÉM BALT PO VYROVNÁNÍ, +/-0,000

NÁZEV AKCE:

Odborné učebny (kuchyňka a dílny) v objektu ZŠ Aléská, Bílina

STUPEŇ:

Dokumentace pro provedení stavby

ČÁST:

D.2. STAVEBNÍ OBJEKT UČEBNA KUCHYŇKA

ČÍSLO PARÉ VYPRACOVAL:
Ing. arch. Jan Heller
MĚŘÍTKO:
1:1

ČÍSLO VÝKRESU:

DATUM: 12-2023

REVIZE 2
01-2026

201

NÁZEV VÝKRESU:

Koordinální výkres stropu 2.NP